

Système d'armoires RFM2

La nouvelle armoire RFM2 est une solution fiable et économique qui prend en charge les serveurs, les systèmes de stockage et les équipements réseau montés en rack dans les centres de données et les installations d'entreprise.

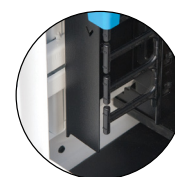
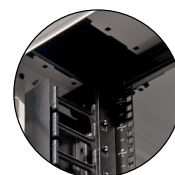
PRINCIPALES CARACTÉRISTIQUES

- Solution d'armoire compatible avec les serveurs, les réseaux et les applications mixtes
- Supporte des équipements pesant jusqu'à 1360 kg (3000 lb)
- La configuration standard comprend des portes perforées à l'avant et à l'arrière pour faciliter le flux d'air d'avant en arrière
- Dimensions adaptées aux normes industrielles
- Accessoires thermiques, d'alimentation et de gestion des câbles disponibles



AVANTAGES

- ➔ **Gestion optimale des flux d'air**
La conception englobe des caractéristiques et des accessoires de gestion des flux d'air, tels que le déflecteur d'air et les portes perforées à 78 %.
- ➔ **Ouvertures pour câbles**
De grandes ouvertures réservées à des câbles cache-brosses situées dans le panneau supérieur facilitent l'accès au câblage aérien.
- ➔ **Capacité de charge statique élevée**
La conception robuste permet de supporter une charge statique de 1360 kg (3000 lb).
- ➔ **Panneaux latéraux verrouillables**
Les panneaux latéraux monoblocs permettent un accès rapide à l'équipement et aux câbles.



SPÉCIFICATIONS

Description	Cette armoire autoportante sert de support avant et arrière à l'équipement et aux étagères montés en rack EIA de 482,6 mm (19 po de large)
Environnement	Pour usage intérieur seulement, dans des zones à environnement contrôlé; ne pas utiliser dans des environnements hostiles
Le cadre comprend	Cadre à quatre montants en acier soudé
	Rails de montage des équipements, deux paires
	Système de mise à la terre/liaison installé en usine
	Pieds de mise à niveau et kit d'accouplement
	Panneau supérieur massif avec quatre ports d'accès aux câbles cache-brosses
	Portes avant et arrière en métal perforé
Capacité de charge	Panneaux latéraux en métal massif
	Écrous et vis à cage de 24 x 1/4-20
Capacité de charge	1360 kg (3000 lb), fixe sur des pieds de mise à niveau
Espace réservé à l'équipement	Voir les tableaux indiquant la hauteur, la largeur et la profondeur dans les informations relatives à la commande
Matériau/construction	Acier; cadre soudé, rails de montage vissés au cadre
Mise à la terre/liaison	Les panneaux latéraux et les portes sont reliés électriquement au cadre de l'armoire; des emplacements de mise à la terre sont prévus sur le cadre de l'armoire
Finition	Peinture en poudre
Certifications	Conforme à la norme EIA-310
	Homologué UL 2416

À UTILISER AVEC

- Kit de déflecteur d'air
- Supports de montage PDU pleine hauteur
- Gestionnaire de câbles sous forme de doigt
- Support d'arrimage des câbles
- Quincaillerie pour écrous à cage

PRODUITS CONNEXES

- Panneaux de remplissage à encliqueter
- Étagère montée en rack
- PDU eConnect®

R.F. MOTE

A division of Chatsworth Products
Your Technology Platform, Protected

R.F. Mote, Richmond Hill, Ontario
905-884-5250 • info@rfmote.com



Disponibilité : Canada

États-Unis

Simi Valley, CA
800 834 4969

Canada

Toronto, Ontario, Canada
+905 850 7770

chatsworth.com • techsupport@chatsworth.com

Europe

Buckinghamshire,
Royaume-Uni
+441628 524834

Moyen-Orient et Afrique

Dubai, Émirats arabes unis
+971-4-2602125

Doha, Qatar

+974-4-267422

Amérique latine

Mexico
+52-55-5203-7525
Sans frais au Mexique
800-201-7592
chatsworth.com.co

Asie pacifique

Shanghai
+86 21 6880 0266
chatsworth.com.cn



CHATSWORTH
PRODUCTS

SPÉCIFICATIONS

Portes/verrous	La porte avant est en métal perforé à 78 %
	La porte arrière est en métal perforé à 78 %
	Verrou à poignée pivotante avec serrure à clé
Panneaux latéraux	Facile à enlever; réversible pour s'ouvrir à droite ou à gauche
	Panneaux massifs monoblocs (pleine profondeur) avec serrures encastrées situées près de la partie supérieure, au centre du panneau
Panneau supérieur	Panneau supérieur massif comportant quatre ouvertures rectangulaires de 100 mm x 225 mm (3,9 po de large x 8,9 po de profondeur) pour câbles cache-brosses (une par coin)
Support d'équipement	Deux paires de rails de montage de l'équipement dans l'armoire
	Profondeur réglable; les rails se boulonnent dans les rainures du cadre
	Marques au niveau du cadre pour faciliter l'alignement vertical
	Espacement en U des unités de montage en rail de 44,45 mm (1,75 po de haut), marqué et numéroté de bas en haut sur tous les rails
	Universel, 19 po de large, espacement vertical des trous 15,9 mm – 15,9 mm – 12,7 mm (5/8 po – 5/8 po – 1/2 po) conforme à la norme EIA/ECA-310-E
	Les trous de montage à perforations carrées acceptent les écrous à cage standard

Le système d'armoires RFM2 est une armoire de stockage d'ordinateurs et d'équipements de réseau facile à utiliser qui répond aux exigences des centres de données, des salles informatiques et des salles d'équipements de réseau. L'armoire RFM2 est disponible en 16 tailles de cadre courantes.

L'armoire RFM2 supporte une charge d'équipement allant jusqu'à 1360 kg (3000 lb). Les rails de montage de l'équipement sont réglables en profondeur à l'infini, grâce aux rainures. Chaque armoire comprend un panneau supérieur, des portes avant et arrière, des panneaux latéraux et des pieds de mise à niveau.

L'armoire RFM2 est configurée par défaut pour être équipée de portes métalliques perforées à l'avant et à l'arrière afin de faciliter le flux d'air d'avant en arrière dans les applications traditionnelles de confinement des allées chaudes et des allées froides. La configuration standard comprend un panneau supérieur massif avec quatre ouvertures cache-brosses pour l'accès aux câbles (une par coin). Le panneau latéral est monobloc.

Créez une solution d'armoire adaptée à vos besoins en sélectionnant des accessoires thermiques, de gestion des câbles et de l'alimentation spécifiques. Communiquez avec votre directeur régional des ventes CPI ou le support technique R.F. Mote, au 905-884-5250, pour obtenir tous les détails concernant le produit.

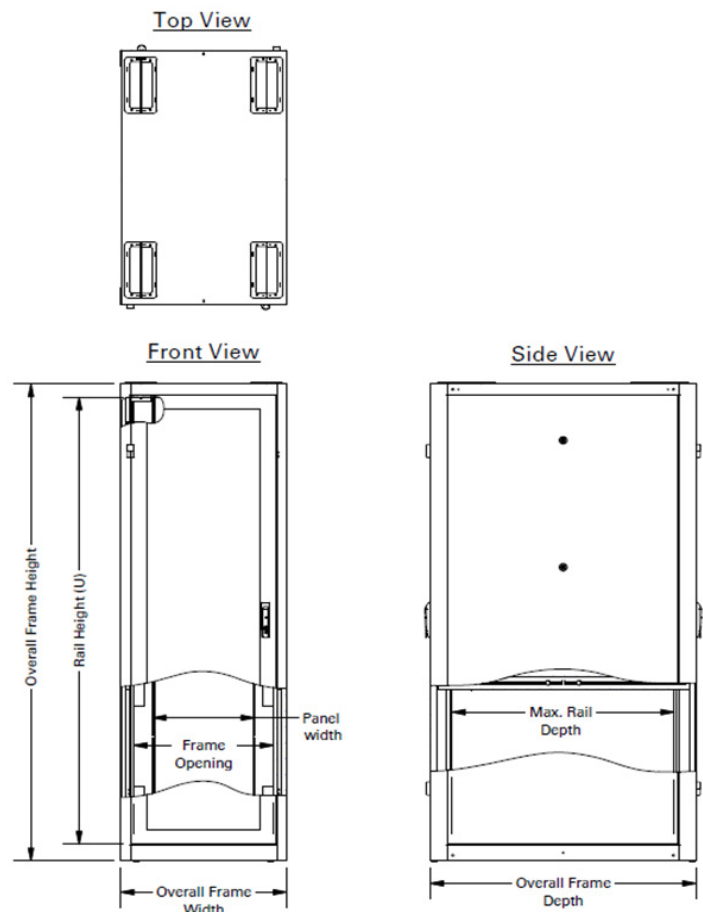
TABLEAUX DES DIMENSIONS

Hauteurs – mm (po)				
Hauteur du rail	42U	45U	48U	52U
Hauteur totale, cadre seulement	2032 (80,0)	2156 (84,9)	2290 (90,1)	2466 (79,1)

Largeurs – mm (po)		
Largeur nominale	24 po	30 po
Largeur totale	610 (24)	762 (30)
Ouverture du cadre, avant	491 (19,4)	644 (25,4)
Largeur du panneau	482,6 (19 po EIA)	482,6 (19 po EIA)

Profondeurs – mm (po)		
Profondeur nominale	42 po	48 po
Profondeur totale avec portes	1071 (42,2)	1223 (48,2)
Profondeur maximale d'un rail à l'autre	1006 (39,6)	1159 (45,6)

DESSINS COTÉS



INFORMATIONS SUR LA COMMANDE

Utilisez le tableau des références ci-dessous pour sélectionner une armoire RFM2. Choisissez la largeur (24 po ou 30 po), la profondeur (42 po ou 48 po) et la hauteur (42U, 45U, 48U ou 52U). Exemple de numéro de pièce : **RFM2-304845-W**

- 16 tailles de cadre au choix – trois hauteurs, deux largeurs, deux profondeurs.
- Comprend un cadre d'armoire, deux paires de rails de montage d'équipement EIA de 482,6 mm (19 po de large) à perforation carrée, une porte avant perforée, une porte arrière perforée, des verrous à poignée pivotante, des serrures à clé, des panneaux latéraux massifs, un panneau supérieur avec entrée de câble à brosse 4X, des pieds de mise à niveau et un kit d'accouplement.
- Supporte une charge statique de 1 360 kg (3 000 lb) sur les pieds de mise à niveau. Les pieds de mise à niveau doivent être déployés avant l'ajout d'équipement dans l'armoire.
- La couleur est noire ou blanche.

Armoires 42U	Largeur	Profondeur	Hauteur	Couleur
RFM2-244242-B	24,00 po	42,15 po	42U	Noir
RFM2-244242-W	24,00 po	42,15 po	42U	Blanc
RFM2-304242-B	30,00 po	42,15 po	42U	Noir
RFM2-304242-W	30,00 po	42,15 po	42U	Blanc
RFM2-244842-B	24,00 po	48,15 po	42U	Noir
RFM2-244842-W	24,00 po	48,15 po	42U	Blanc
RFM2-304842-B	30,00 po	48,15 po	42U	Noir
RFM2-304842-W	30,00 po	48,15 po	42U	Blanc

Armoires 45U	Largeur	Profondeur	Hauteur	Couleur
RFM2-244245-B	24,00 po	42,15 po	45U	Noir
RFM2-244245-W	24,00 po	42,15 po	45U	Blanc
RFM2-304245-B	30,00 po	42,15 po	45U	Noir
RFM2-304245-W	30,00 po	42,15 po	45U	Blanc
RFM2-244845-B	24,00 po	48,15 po	45U	Noir
RFM2-244845-W	24,00 po	48,15 po	45U	Blanc
RFM2-304845-B	30,00 po	48,15 po	45U	Noir
RFM2-304845-W	30,00 po	48,15 po	45U	Blanc

Armoires 48U	Largeur	Profondeur	Hauteur	Couleur
RFM2-244248-B	24,00 po	42,15 po	48U	Noir
RFM2-244248-W	24,00 po	42,15 po	48U	Blanc
RFM2-304248-B	30,00 po	42,15 po	48U	Noir
RFM2-304248-W	30,00 po	42,15 po	48U	Blanc
RFM2-244848-B	24,00 po	48,15 po	48U	Noir
RFM2-244848-W	24,00 po	48,15 po	48U	Blanc
RFM2-304848-B	30,00 po	48,15 po	48U	Noir
RFM2-304848-W	30,00 po	48,15 po	48U	Blanc

Armoires 52U	Largeur	Profondeur	Hauteur	Couleur
RFM2-244252-B	24,00 po	42,15 po	52U	Noir
RFM2-244252-W	24,00 po	42,15 po	52U	Blanc
RFM2-304252-B	30,00 po	42,15 po	52U	Noir
RFM2-304252-W	30,00 po	42,15 po	52U	Blanc
RFM2-244852-B	24,00 po	48,15 po	52U	Noir
RFM2-244852-W	24,00 po	48,15 po	52U	Blanc
RFM2-304852-B	30,00 po	48,15 po	52U	Noir
RFM2-304852-W	30,00 po	48,15 po	52U	Blanc



ACCESSOIRES DE GESTION DES CÂBLES

Les accessoires de gestion des câbles suivants permettent de séparer et d'organiser les câbles réseau, KVM et d'alimentation.

**Kit de déflecteur d'air**

Le kit de déflecteur d'air se fixe sur les rails de montage avant afin d'assurer une étanchéité totale autour de l'équipement monté, de garantir une isolation complète du flux d'air et d'éliminer le flux d'air de dérivation. Le kit de déflecteur d'air permet également d'assurer l'étanchéité au-dessus et au-dessous de l'équipement monté. À configurer avec l'armoire ou disponible séparément en tant qu'accessoire.

- Comprend le kit de brosses pour rail de montage d'équipement
- Vendu à l'unité
- Finition : Noir

**Gestionnaire de câbles sous forme de doigt**

Le gestionnaire de câbles sous forme de doigt se fixe au cadre de l'armoire et permet une gestion verticale des câbles grâce à des guide-câbles en plastique en forme de T et à des ouvertures qui s'alignent sur chaque espace U de l'armoire pour organiser les cordons de raccordement. Le gestionnaire est conçu pour être utilisé dans l'armoire de 762 mm (30 po de large) et comprend un couvercle qui renferme partiellement les câbles. Les doigts nécessitent un retrait du rail de 146 mm (5,75 po).

- Vendu à l'unité
- Finition : Noir

**Support de montage PDU/vertical combiné**

Gestionnaire de câbles
Le support combiné PDU/VCM se fixe au cadre de l'armoire et permet de fixer une (simple largeur) ou deux (double largeur) PDU verticales ou bandes d'alimentation pour les armoires, ainsi que de multiples points de raccordement pour les câbles d'alimentation. Les points de fixation des PDU sans outil sont situés à 1 645 mm et 1 556 mm (64,75 po et 61,25 po) l'un de l'autre. Les supports permettent d'accueillir une ou deux unités PDU de 56mm (2,2 po de large) ou moins. Le support double largeur mesure 140 mm (5,5 po) de large et le support simple largeur mesure 76 mm (3,0 po) de large.

- Vendu à l'unité
- Finition : Noir

**Gestionnaire de câbles avant-arrière**

Le gestionnaire de câbles avant-arrière se fixe au cadre de l'armoire à chaque fois qu'il existe des ouvertures pour les câbles, créant ainsi un chemin de câbles entre les rails avant et arrière.

- Réglable pour s'adapter à différentes profondeurs de rails avant-arrière allant de 457 mm (18 po) à 787 mm (31 po)
- À utiliser uniquement dans les armoires de 762 mm (30 po) de large
- Vendu à l'unité
- Finition : Noir

**Kit de brosses pour rail de montage d'équipement**

Jeu de (8) cache-brosses qui dissimulent les ouvertures de câbles dans les rails de montage de l'équipement pour bloquer le flux d'air autour de l'équipement. À configurer avec l'armoire ou disponible séparément en tant qu'accessoire.

- Permet une installation rapide des câbles à travers les rails de montage tout en assurant l'étanchéité
- Convient aux applications à haute densité de câbles
- La conception de la lunette divisée ne retient pas les câbles et permet un montage ultérieur autour des câbles existants
- Non compatible avec les armoires de 610 mm (24 po) de large
- Indice d'inflammabilité UL 94-V0
- Matériaux : boîtier en plastique, brosses en nylon

Numéro de pièce		Description
24 po L	30 po L	
RFM2-ADK-2442-B	RFM2-ADK-3042-B	Pour les armoires 42U
RFM2-ADK-2445-B	RFM2-ADK-3045-B	Pour les armoires 45U
RFM2-ADK-2448-B	RFM2-ADK-3048-B	Pour les armoires 48U
RFM2-ADK-2452-B	RFM2-ADK-3052-B	Pour les armoires 52U

Numéro de pièce	Description
30 po L	
RFM2-542-VCM-F-B	Gestionnaire de câbles style doigt, armoires 42U
RFM2-545-VCM-F-B	Gestionnaire de câbles style doigt, armoires 45U
RFM2-548-VCM-F-B	Gestionnaire de câbles style doigt, armoires 48U
RFM2-552-VCM-F-B	Gestionnaire de câbles style doigt, armoires 52U

Numéro de pièce	Description
RFM2-PCM-S-B	Gestionnaire de câbles PDU, simple largeur, noir
RFM2-PCM-D-B	Gestionnaire de câbles PDU, double largeur, noir

Numéro de pièce	Description
RFM2-FTB-1831-B	Gestionnaire de câbles avant-arrière, noir
RFM2-ADBK	Kit de brosses, pour armoire de 30 po L, paquet de 8, noir
RFM-CN	Kits de quincaillerie pour écrous à cage, paquet de 24, zinc

R.F. MOTE

A division of Chatsworth Products

Your Technology Platform, Protected

R.F. Mote, Richmond Hill, Ontario
905-884-5250 • info@rfmote.com



CHATSWORTH PRODUCTS

Certes, tous les efforts ont été déployés pour garantir l'exactitude de toutes les informations, mais CPI décline toute responsabilité en cas d'erreur ou d'omission et se réserve le droit de modifier les informations et les descriptions des services et des produits répertoriés. ©2023 Chatsworth Products, Inc. Tous droits réservés. Chatsworth Products, CliK-Nut, CPI, CPI Passive Cooling, CUBE-iT, Secure Array, eConnect, Evolution, GlobalFrame, MegaFrame, QuadraRack, RMR, Saf-T-Grip, SeismicFrame, SlimFrame, TeraFrame, Motive et Velocity sont des marques déposées au niveau fédéral par Chatsworth Products. EuroFrame, H-Plane, Hi-Bar, In-Plane, M-Frame, NetPoint, Oberon, Simply Efficient, Skybar, Wi-Tile et ZetaFrame sont des marques déposées de Chatsworth Products. Toutes les autres marques appartiennent aux entreprises respectives. Rev. 10/23 MKT-60020-785-fr-CA